

TIPS OM VEDLIGEHOJDELSE:

- ➡ Brug aldrig vold.
- ➡ Forsigtighed ved samling af lynlåsen er anbefalet, for at undgå beskadigelse af endestoppene.
- ➡ Hold altid lynlåsen ren og fri for snavs og sand.
- ➡ En siliconebaseret imprægnering (Aqua Tex) kan effektivt bruges som smøremiddel.
Skyderne glider derved lettere på lynlåsen, samt det virker som sikring, så stoffet omkring låsen er imprægneret (tæt).
Imprægneringshinden hindrer også tildels vand at "smutte" ind imellem tænderne.
- ➡ Smøring af lynlåsen kan i visse tilfælde bevirke, at låsen "går i stykker" - d.v.s. går op når denne lukkes.
Det skyldes som regel at skyderen er ved at være slidt, og kræver udskiftning af denne.
- ➡ Lynlåse syet i rundinger skal stramme i yderkanten for at opnå bedste finish, idet buede lynlåse ikke findes.
- ➡ Lad aldrig siden hænge i lynlåsen.



Isabella

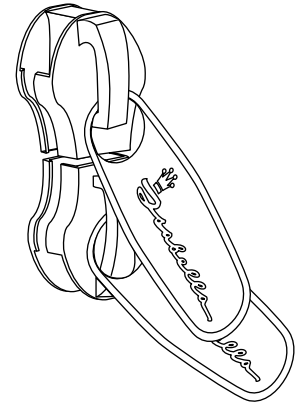
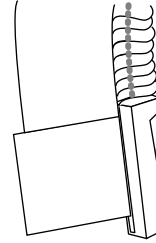
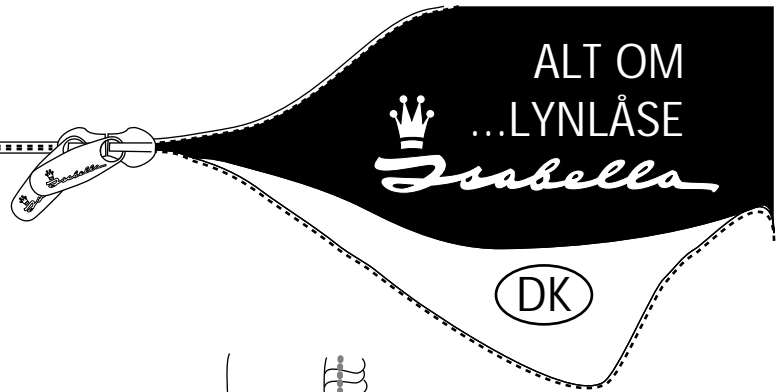
Jydsk Camping Industri A/S

Isabellahøj 3, DK 7100 Vejle

Tlf. +45 7582 0755 . Fax +45 7582 0693

www.isabella.net

FORHANDLER:



UDSKIFTNING (SKYDERE • ENDESTOP)

Lynlåsen er en del af forteltet, som meget ofte er i brug, og det er vigtigt, at vedligeholde og udskifte de forskellige dele denne består af.

Skyderne er meget udsatte for slid, da de gør det meste af arbejdet, og der er en beskrivelse på næste side, hvordan disse kan skiftes på en nem måde.

For enden af hver lynlås-halvdel sidder et endestop, som ligeledes kan blive slidt, og derfor bør skiftes ud.

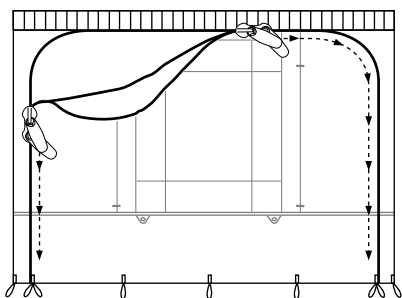
Dette gøres let med en skruetrækker, kontaktlim (alm. lim) og en fladtang eller lignende.

Vedligeholdes lynlåsen rigtigt, mindskes slid på alle teltets dele betydeligt.

SE FLERE TIPS PÅ BAGSIDEN!!

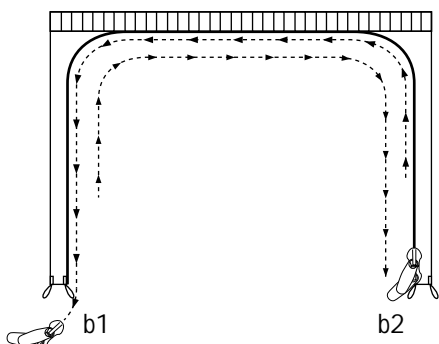
**UDSKIFTNING AF SKYDERE:
Denne metode gælder alle teltets skydere!**

ILL. A



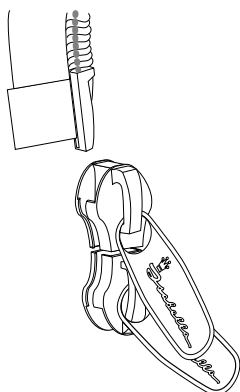
1. Lyn gavldelen el. frontstykket af.

ILL. B



2. Træk skyderne til lynlåsens modsatte endestop (b1), og fortsæt ud over endestoppet for at afmontere.

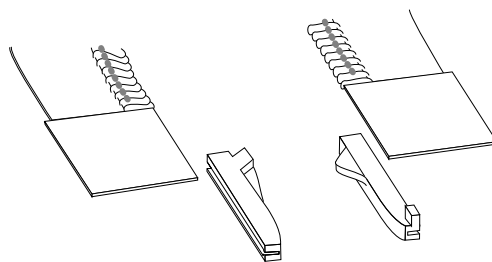
ILL. C



3. Sæt de nye skydere på lynlåsen, og træk derefter disse tilbage til udgangspositionen (b2). Se ILL. B!
OBS! Det er vigtigt, at vende skyderne rigtigt. Se ILL. C!

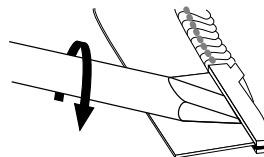
UDSKIFTNING AF ENDESTOP:

ILL. D



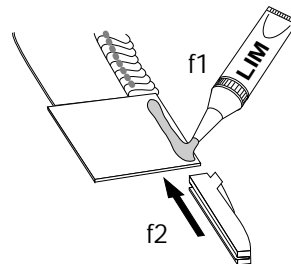
1. Vær opmærksom på, at endestoppene er forskellige, og de nye endestop skal derfor sættes på som vist i ILL. D.

ILL. E



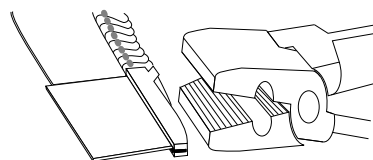
2. Før skruetrækkeren ind imellem stoffet og endestoppet, hvorefter skruetrækkeren drejes så endestoppet åbnes, og dermed kan trækkes af. Se ILL. E!

ILL. F



3. Påfør lim der, hvor endestoppet skal sidde (f1), og skub endestoppet på plads (f2).

ILL. G



4. Klem endestoppet fast på lynlåsen med tangen. ILL. G!